

A stylized graphic of a tree in shades of gray, with a dark trunk and a canopy of leaves made of geometric shapes, positioned in the upper left corner.

El momento del yagrumo

El gran
silencio

GUÍA EDUCATIVA

MAC

MUSEO DE ARTE
CONTEMPORÁNEO
DE PUERTO RICO

MUSEOMAC.ORG

MAC

Objetivo

- Reflexionar sobre nuestras relaciones con el entorno.

Conceptos

Biodiversidad, fauna, cotorra puertorriqueña.

Destrezas

Pensamiento crítico, visuales, auditivas, interactivas y motoras.

Edades

Para jóvenes. La dinámica se puede realizar en equipo intergeneracional o entre las mismas edades.

Materiales

- Guía impresa
- Lápiz y crayones de colores
- Si tienes algún programa editor de pdf puedes hacerlo desde tu dispositivo electrónico.



MAC

Parte I

¿Ya pudiste ver y escuchar la pieza “El gran silencio” de Allora y Calzadilla?

Si no pudiste verla en la exhibición

El momento del yagrumo, te compartimos un código QR para que puedas disfrutar desde tu hogar o salón de clase:

¡Cuéntanos un poco de tu experiencia!



Algunos de los sonidos, ¿te fueron familiares? ¿Qué sonidos pudiste identificar?

¿Has visitado algún bosque? Si tu respuesta es sí, ¿cuál fue tu experiencia?

¿Qué sensaciones te provocó el video?

¿Por qué crees que la obra se llama “El gran silencio”?

¿Cómo te sentiste al escuchar los sonidos del Observatorio de Arecibo, versus el sonido del Bosque Estatal de Río Abajo presentados en la pieza?

¿Qué crees que es más importante: comunicarte con la posible vida fuera del planeta o comunicarte con los animales del planeta Tierra?

MAC

Parte II

Juego de rol

A. La actividad se puede realizar en la exhibición, salón de clase o desde el hogar. Si están en grupos, dividir en equipos de tres a cinco personas. Tienes la opción de realizar la actividad de forma individual. En grupo o individual, cada quien escoge uno de los siguientes roles:



Cotorra puertorriqueña

Si fueras una cotorra, ¿qué le dirías a las personas a partir de lo que aprendiste en el video?



Persona

Si te pudieras comunicar con las cotorras, ¿qué les dirías a partir de lo que aprendiste del video?

B. Una vez asignados los roles, utiliza la siguiente página para hacer una lluvia de ideas sobre el contenido de una tira cómica que desarrollarán a partir del rol que escogieron. La lluvia de ideas la realizarán de manera individual o grupal.

Elementos que debe incluir la tira cómica:

- Diálogo entre persona y cotorra.
- Desarrollo de contenido a partir de las preguntas guías
- Si fueras una cotorra, ¿qué le dirías a las personas a partir de lo que aprendiste en el video “El gran silencio” de Allora y Calzadilla?
- Si te pudieras comunicar con las cotorras, ¿qué les dirías a partir de lo que aprendiste en el video?

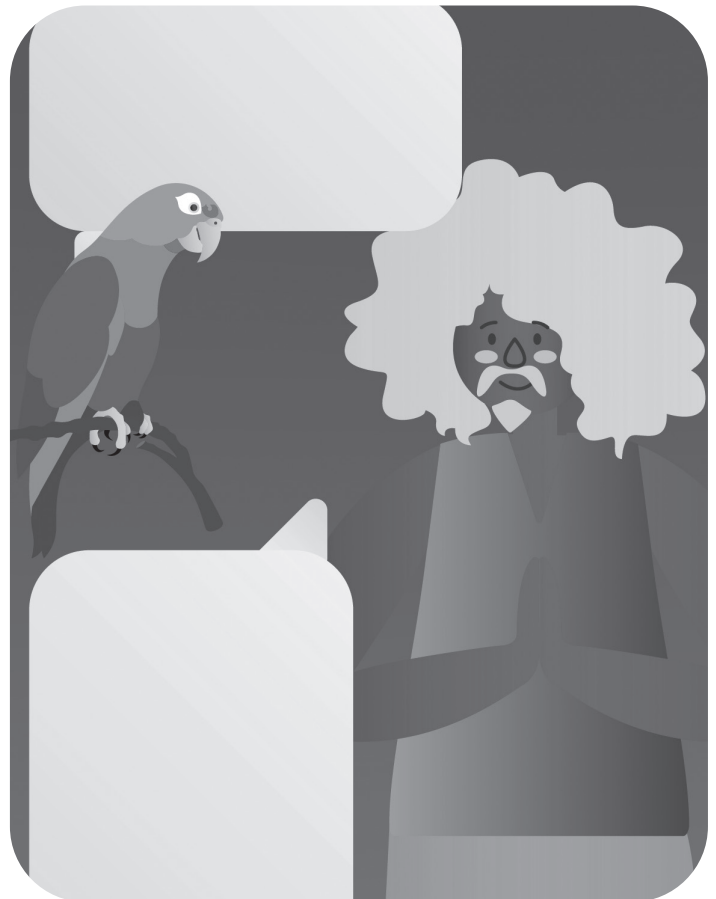
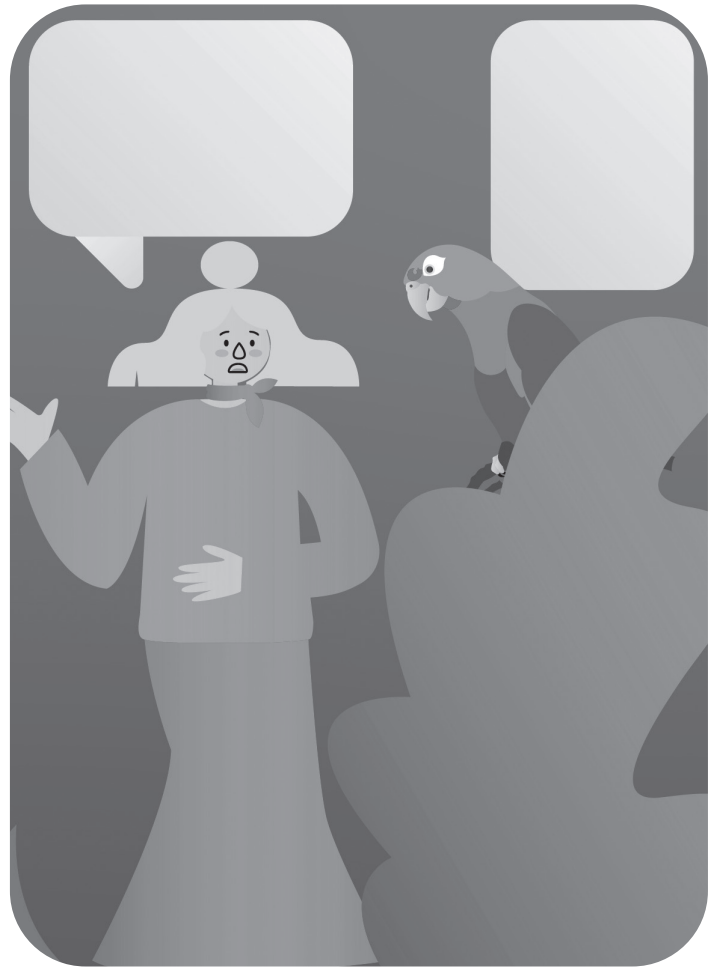
- Mensajes y dibujos que ilustren el rol que escogieron.

Lluvia de ideas

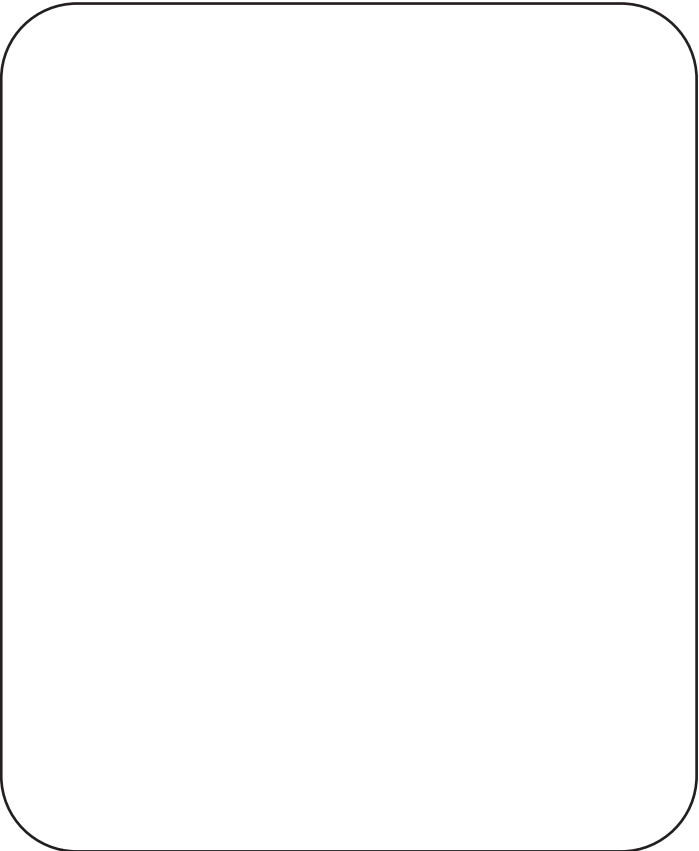
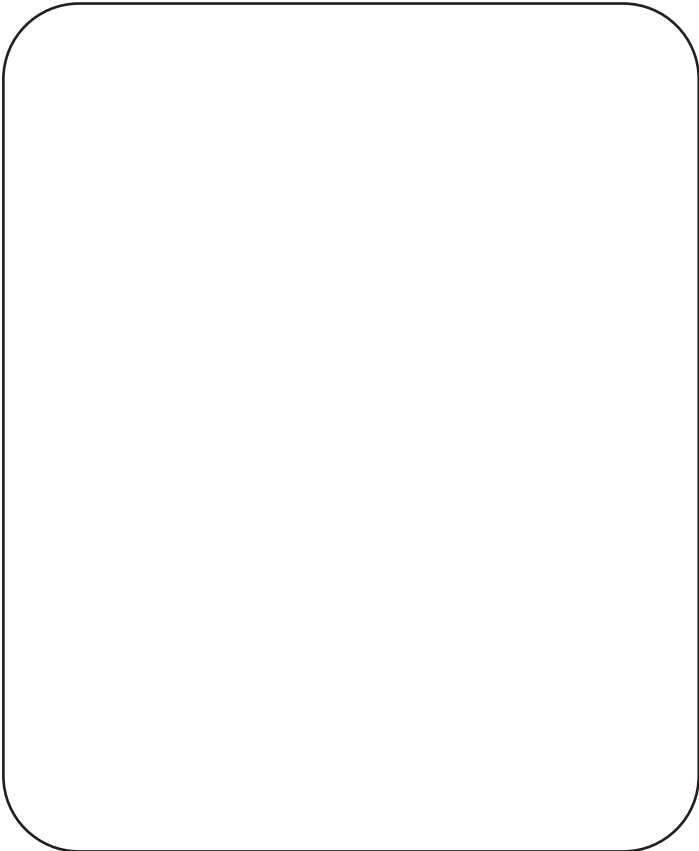
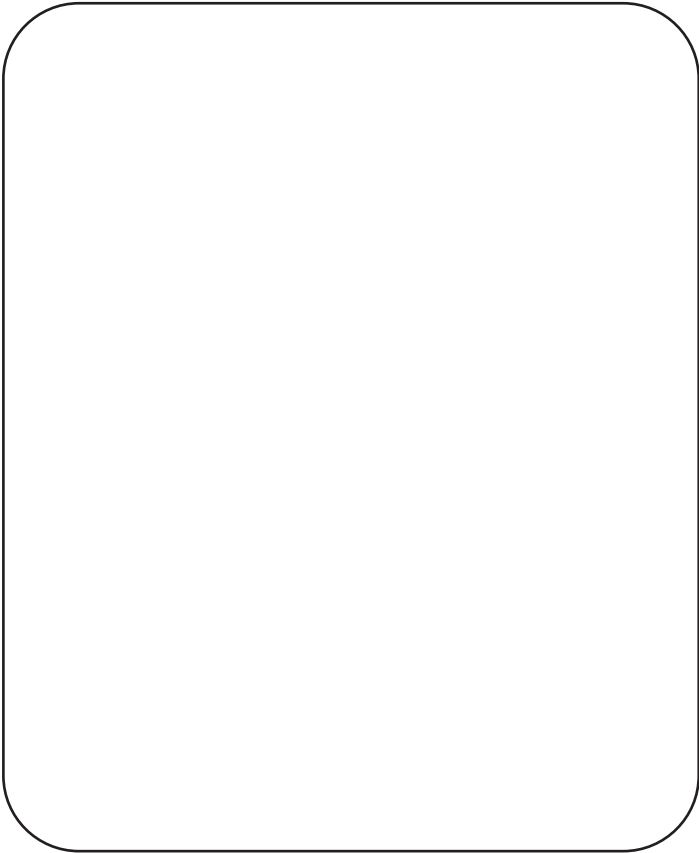
Haz un torbellino de ideas sobre los mensajes e imágenes que quieres presentar en cada una de las 5 páginas de la tira cómica. Cuando ya sepas cuál será el orden de sucesos del contenido, podemos comenzar.

MAC

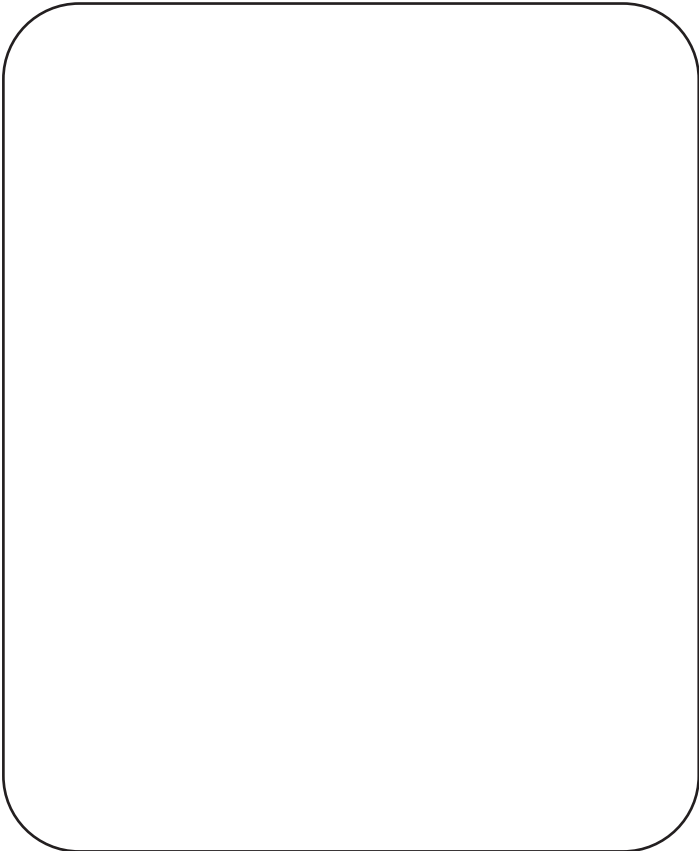
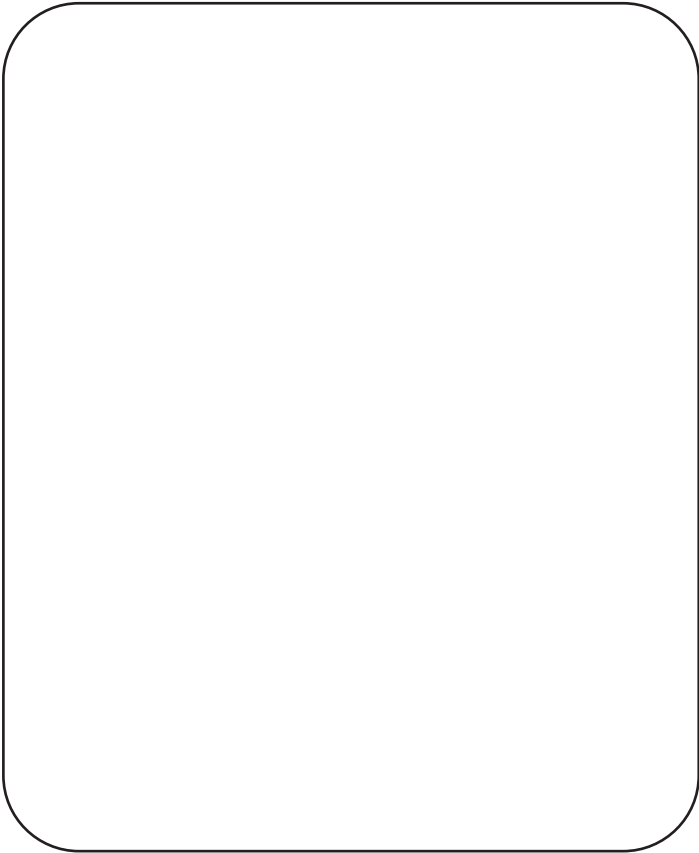
C. Dibuja, escribe y diviértete en las siguientes 5 páginas, realizando la tira cómica individual o con tu equipo. Inspírate en las escenas ilustradas al inicio de cada una. Puedes inspirarte en las escenas representadas en la primera página.



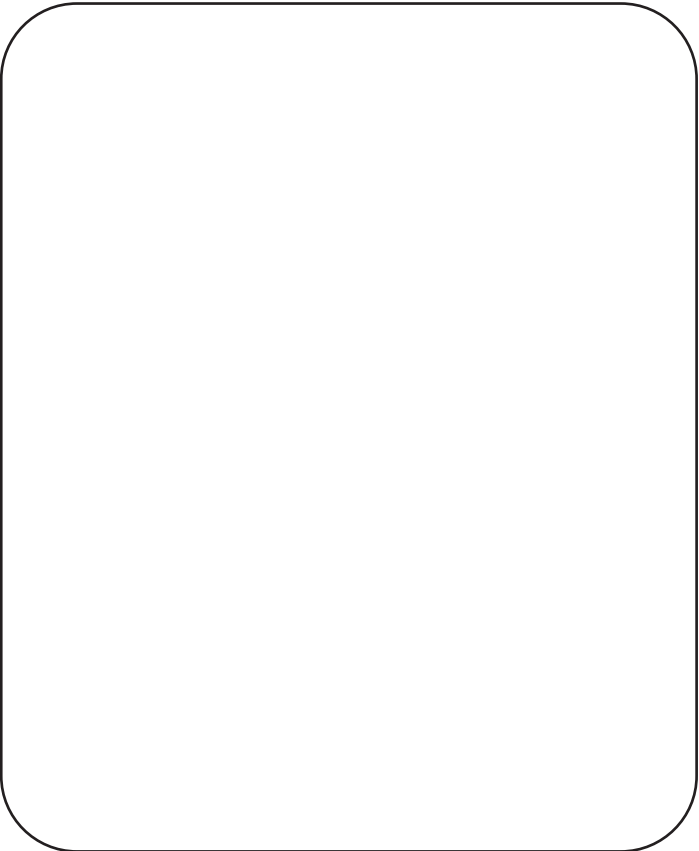
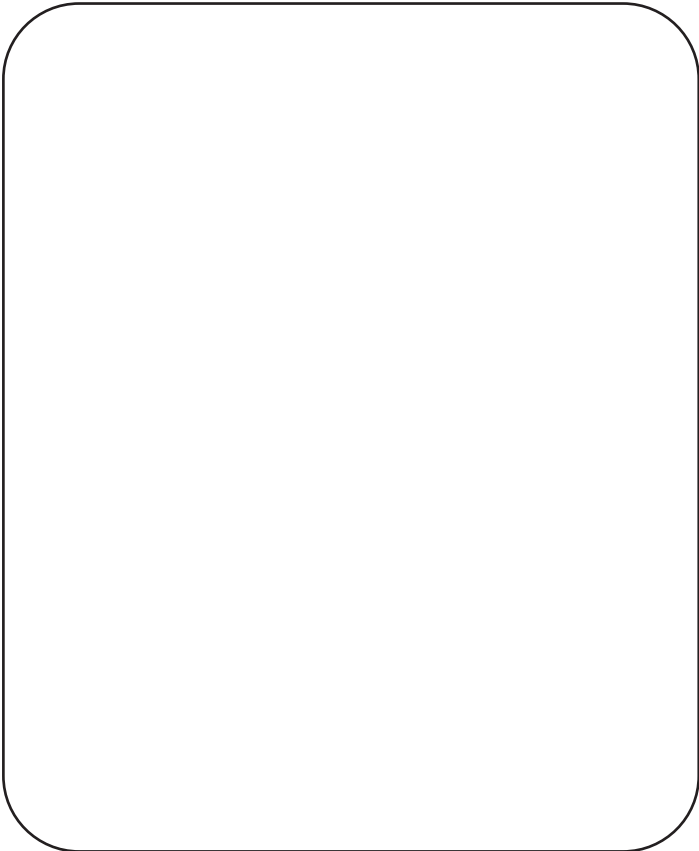
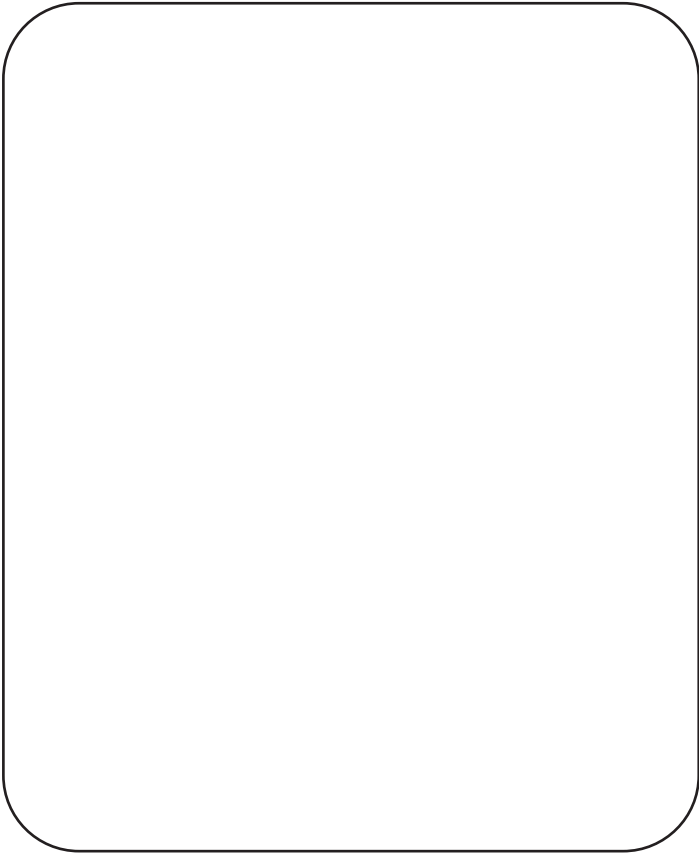
MAC



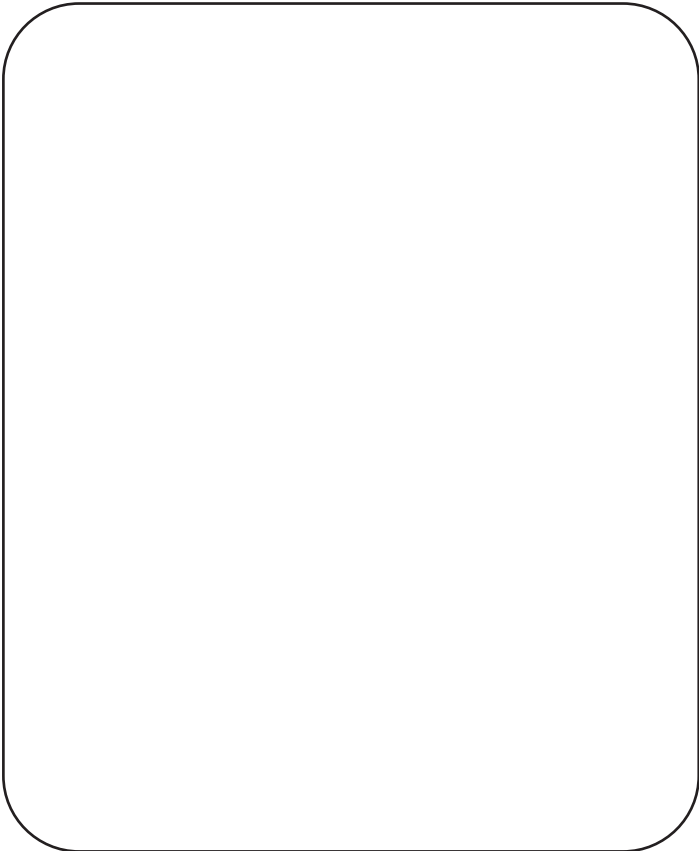
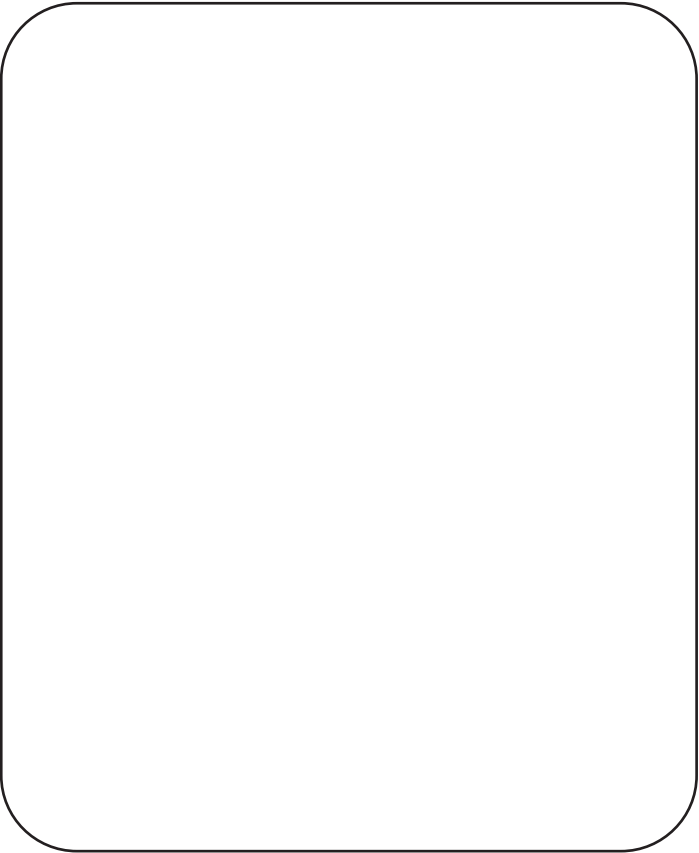
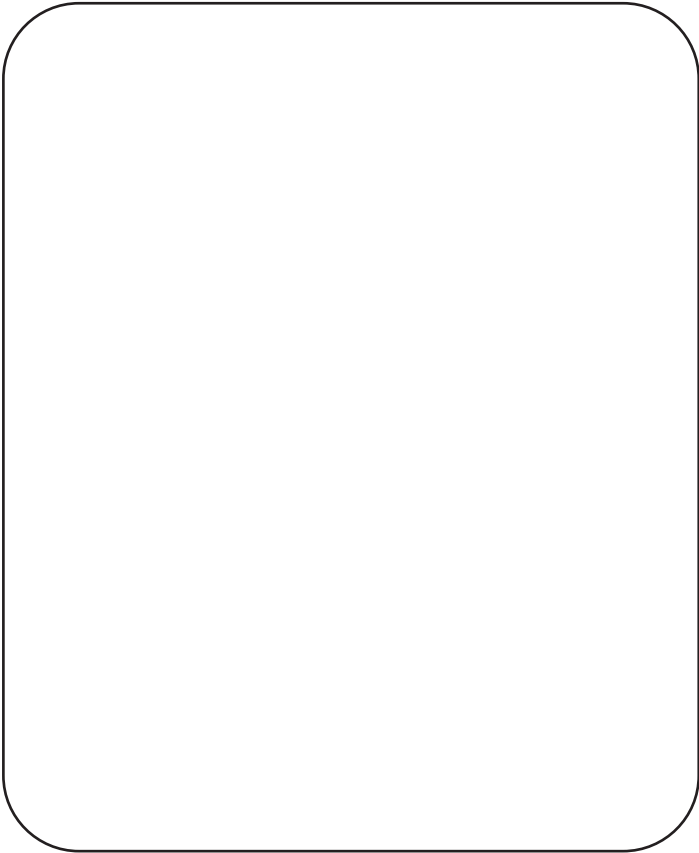
MAC



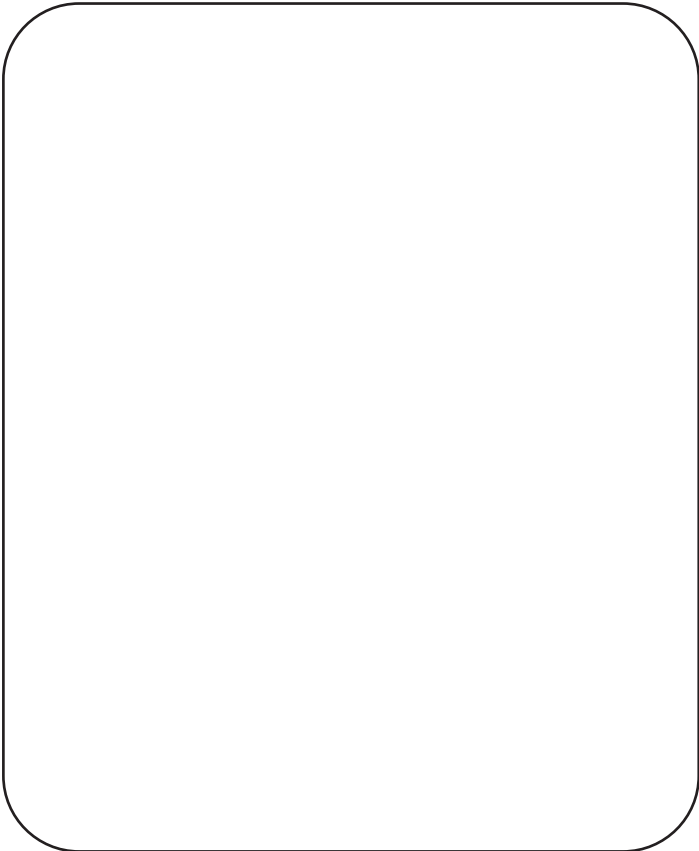
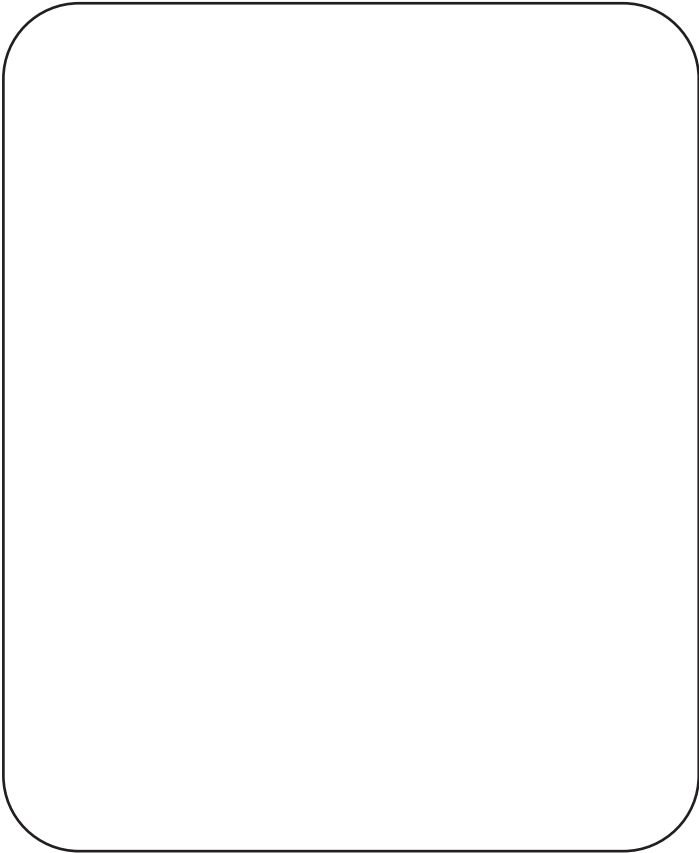
MAC



MAC



MAC



Parte III

Conclusiones

Una vez hayas culminado la tira cómica, compártela con el resto de los equipos o con tus familiares y amistades. Puedes también contarles los siguientes datos:

¿Sabías qué...?

Las aves constituyen una parte importante de la vida silvestre¹ en Puerto Rico.

La deforestación² es la actividad que más afecta la vida silvestre.

Cuando se altera el medio ambiente de las aves se les desprovee de protección contra las enfermedades, el mal tiempo, los enemigos naturales e, incluyendo, el ser humano.³

El 90% de la pérdida de biodiversidad⁴ biológica se debe a la extracción y transformación de los recursos naturales.⁵

Te invitamos a conservar el entorno natural, de esta forma nos cuidamos todos.

¡Esperamos que hayas disfrutado esta dinámica!

Compártenos tu tira cómica en las redes sociales poniendo los siguientes “hashtags”: #MACPR #MACEDUCA

Puedes conseguir más materiales educativos en nuestra página web:

www.maceduca-pr.org

¡Hasta la próxima!

Créditos de guía educativa

Marianne Ramírez Aponte, Directora Ejecutiva y Curadora en Jefe

Evita Busa, Subdirectora y Gerente de Educación, Supervisión del proyecto

Natalia María Centeno López, Coordinadora de Educación, Conceptualización y Redacción

Rafael Gamboa, Ilustración

Alejandro García-Ku, Diseño editorial

Con el apoyo de la Comisión Especial Conjunta de Fondos Legislativos para Impacto Comunitario y el Instituto de Cultura Puertorriqueña.

¹ “El término de vida silvestre considera a todos los organismos que se desarrollan libremente en su hábitat, incluyendo sus poblaciones menores e individuos que se encuentran bajo el control del hombre, así como los ferales, especies domésticas que al quedar fuera de control del hombre, se establecen en el hábitat natural.” *Ley General de Vida Silvestre, conservación y aprovechamiento sustentable*. Secretaría de Medio Ambiente, Gobierno de México. Enlace: <https://www.gob.mx/semarnat/articulos/ley-general-de-vida-silvestre-conservacion-y-aprovechamiento-sustentable>

² “La deforestación es la pérdida de bosques y selvas debido al impacto de actividades humanas o causas naturales.>> Soto, Jocelyn. *Deforestación, ¿qué es, quién la causa y por qué debería importarnos?*. Green Peace, 2020. Enlace: <https://www.greenpeace.org/mexico/blog/4074/deforestacion-que-es-quien-la-causa-y-por-que-deberia-importarnos/>

³ *Manual de Conservación de Recursos Naturales*. Departamento de Agricultura de los Estados Unidos, 2000. Pág. 9.

⁴ “La biodiversidad o diversidad biológica es la variedad de la vida. Este reciente concepto incluye varios niveles de la organización biológica. Abarca a la diversidad de especies de plantas, animales, hongos y microorganismos que viven en un espacio determinado, a su variabilidad genética, a los ecosistemas de los cuales forman parte estas especies y a los paisajes o regiones en donde se ubican los ecosistemas. También incluye los procesos ecológicos y evolutivos que se dan a nivel de genes, especies, ecosistemas y paisajes.” *¿Qué es la biodiversidad?*. Biodiversidad mexicana. CONABIO, 2020. Enlace: https://www.biodiversidad.gob.mx/biodiversidad/que_es

⁵ Msuya, Joyce. “Prefacio”. *Panorama de los recursos globales*. Panel Internacional de Recursos, 2019. Pág. 4